



Côté jardin
DE MONET
À BONNARD

Au musée des impressionnismes Giverny
jusqu'au 1^{er} novembre 2021



© Paris, lycée Claude Monet / photo : Jean-Charles Loutiset

Claude Monet (1840-1926)
Nymphéas avec rameaux de saule, 1916-1919
Huile sur toile, 160 x 180 cm
Paris, lycée Claude Monet

Le musée des impressionnistes Giverny présente une exposition unique sur les jardins : Côté jardin. De Monet à Bonnard. Elle rassemble une centaine de peintures, dessins, estampes et photographies, illustrant la représentation du jardin par les artistes impressionnistes et nabis, sous un angle inédit : la sensibilité face au jardin.

Car si de nombreuses expositions ont déjà traité le sujet général du jardin et aussi le thème du jardin chez les impressionnistes, cela sera la première fois qu'un projet confrontera les visions contradictoires et complémentaires qui unissent les impressionnistes et les Nabis.

Il s'agira dans cette exposition plus d'une évocation, d'un ressenti que d'une argumentation sur la construction du jardin ou des débats horticoles à la fin du XIX^{ème} siècle avec une conclusion sur le XX^{ème} siècle. De Renoir à Monet, de Vuillard à Bonnard, c'est une histoire des sensibilités qui sera donnée à voir, plus qu'une illustration du jardin de Monet.



© RMN-Grand Palais (musée d'Orsay) / Hervé Lezuandowski

Albert Bartholomé (1848-1928)
Dans la serre, vers 1881
 Huile sur toile, 233 x 142,5 cm
 Paris, musée d'Orsay, don de la Société des Amis du musée
 d'Orsay, 1990, RF 1990-26

Gustave Caillebotte (1848-1894)
Parterre de Marguerites, (détail), vers 1893
 Huile sur toile, dimensions à confirmer après restauration
 Giverny, musée des impressionnistes, acquis grâce à la
 générosité de la Caisse des Dépôts, de la Caisse d'Épargne
 Normandie, de SNCF Réseau, de la Société des amis du
 musée des impressionnistes Giverny en 2016,
 MDIG 2016.2.1 à 4

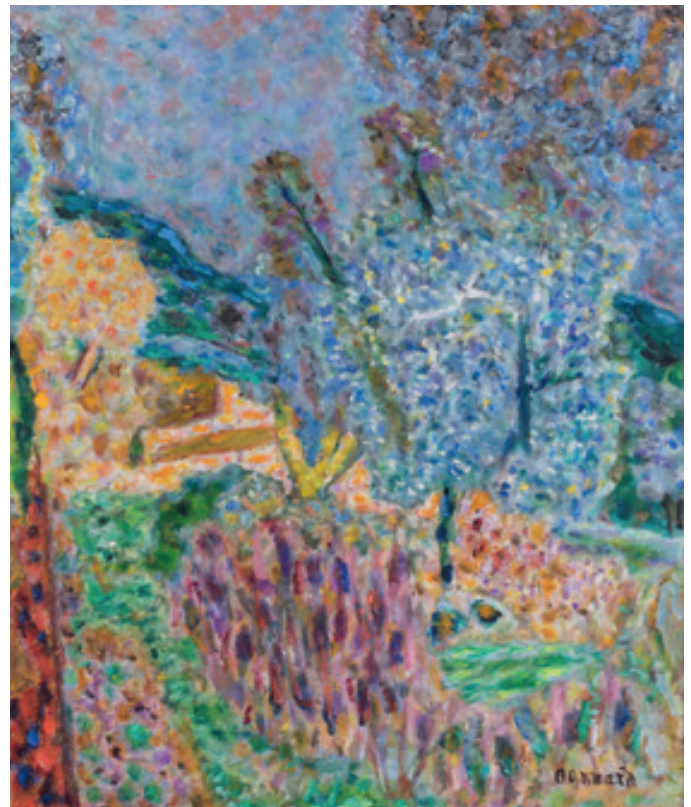


Mary Cassatt (1844-1926)
Automne, portrait de Lydia Cassatt, 1880
Huile sur toile, 92,5 x 65,5 cm Paris,
Petit Palais, Musée des Beaux-Arts
de la Ville de Paris, PPP706



© Giverny, musée des impressionnistes / photo : Jean-Michel Drouot

1



2



© Galerie Berès

3

Le rôle essentiel de Pierre Bonnard, ainsi que de la plupart des Nabis Le rôle essentiel de Pierre Bonnard, ainsi que de la plupart des Nabis qui se tournent vers le postimpressionnisme après 1900, sera souligné dans l'illustration nouvelle du jardin, aménageant une transition sur l'esthétique des Nabis, où le jeu des ombres et du théâtre s'affirme comme une démarcation avec les impressionnistes qu'ils admirent, récusent, mais auxquels ils reviennent sans cesse.

1. Pierre Bonnard (1867-1947)
La Seine à Vernon, 1915
 Huile sur toile, 80 x 68 cm
 Giverny, musée des impressionnistes, acquis grâce à une souscription publique et l'aide du Cercle des mécènes, de la Société des amis et de nombreux donateurs individuels, 2019, MDIG 2019.3.1

2. Pierre Bonnard (1867-1947)
Le Jardin, 1945
 Huile sur toile, 63,5 x 53 cm
 Saint-Claude, musée de l'Abbaye / Donations Guy Bardone - René Genis, legs Guy Bardone, 2016, 2016.3.3

3. Maurice Denis (1870-1943)
Le Bain en plein air, 1904
 Huile sur carton parqueté, 61,5 x 51 cm
 Collection particulière, par l'intermédiaire de la galerie Berès, Paris





Le parcours sera thématique et chronologique, proposant des sections sur l'espace, l'absence, les rêveries, les jardins publics, le jardin luxuriant et le retour à l'impressionnisme. L'exposition sera complétée d'une section consacrée à la photographie, qui réunira des épreuves d'époque montrant le jardin de Claude Monet à Giverny, et des clichés inédits conservés dans les archives Vuillard.

Cette exposition est organisée avec le soutien exceptionnel du musée d'Orsay.

Commissariat : Cyrille Sciama, Directeur général du musée des impressionnistes Giverny et conservateur en chef du patrimoine, et Mathias Chivot, spécialiste des Nabis et co-auteur du catalogue raisonné d'Édouard Vuillard.

Alfred Sisley (1839-1899)
Printemps, paysanne sous les arbres en
fleurs, vers 1865-1866 Huile sur toile,
46,5 x 56 cm
Collection particulière, par l'intermédiaire
de la **Hélène Bailly Gallery, Paris**

© Courtesy Galerie Bailly